

令和8年度

入学許可予定者への案内



山梨県立都留興讓館高等学校

住所	山梨県都留市上谷5-7-1
TEL	0554-43-2101
FAX	0554-43-5056
URL	https://www.tsurukojokan.kai.ed.jp/
Email	info@tsurukojokan.kai.ed.jp

目次

1. 制服採寸…………… (P. 2)
2. 新入生入学前テスト、入学前説明会・物品販売…………… (P. 3)
3. 入学式…………… (P. 5)
4. 納入が必要な費用と諸手続…………… (P. 6)
5. 独立行政法人日本スポーツ振興センターの災害共済給付制度… (P. 7)
6. 山梨県立学校における生徒使用端末の仕様について

今後の日程

3月19日(木)	入学前調査回答締切
3月20日(金・祝)	制服採寸
3月24日(火)	新入生入学前テスト、入学前説明会・物品販売
4月 9日(木)	入学式

別紙提出用紙

- ① 制服注文書(3月20日提出)
- ② 体育着注文書(3月24日提出)
- ③ 上履き・体育館履き・ウインドブレーカー注文書(3月24日提出)
- ④ 通学証明申請書(3月24日)※JR 利用予定者のみ
- ⑤ 独立行政法人日本スポーツ振興センターの災害共済給付制度への加入同意書(3月24日提出)

入学前調査

下記の QR コードより、名簿作成に関する調査への回答をお願いいたします。
3月19日(木)までに必ず全員回答してください。



1. 制服採寸

(1) 対象 生徒・保護者

(2) 日時 3月20日(金・祝)

9:00～10:10 普通科

受検番号 101～111、1101～1109

10:10～11:20

受検番号 1110～1129

11:20～12:30

受検番号 1130～1149

12:30～13:40 英理科・工業科

受検番号 501～503、1501～1505、701～712

13:40～14:50 工業科

受検番号 713～727、1701～1706

14:50～16:00

受検番号 1707～1740

(3) 場所 都留興譲館高校 校舎2階 3年1組・3年3組教室

(4) 持ち物 制服注文書

・注文書は4枚つづりとなっています。切り離さず、強めの筆圧でご記入ください。

・「身長」、「体重」、「氏名(フリガナ)」、「受検番号」、「TEL」、「住所」をご記入ください。

・「数量」をご記入いただき、受け取りを希望する販売店に○をつけてください。

(5) 注意事項

・女子は制服の下に、Tシャツ・ハーフパンツを着用してきてください。

・受け取り日時と、受け取り店舗は、採寸当日にご確認ください。

・支払いは受け取り時で、支払い方法は現金のみです。

・譲り受け品を使用する場合、当日持参し、確認を受けてください。

・都合がつかないご家庭は3月24日(火)の入学説明後に実施いたします。

・男女ともにネクタイは必須購入です。女子はリボンを任意で購入することができます。

・女子のハイソックスは式典で着用いたしますので、必ず1足ご購入ください。

2. 新入生入学前テスト、入学前説明会・物品販売

(1) 対象 生徒(終日)・保護者(午後のみ)

(2) 日時 令和8年3月24日(火) 8:40 生徒集合
9:00 入学前テスト(英語・数学・国語)
12:20 受付開始 ※保護者の方はここから参加になります
12:50 説明会
13:40 採寸、物品購入、成績開示(希望者のみ)
16:30 終了(予定)

(3) 場所 入学前テスト: 本校校舎2階 説明会・物品販売: 体育館

(4) 持ち物 ①受検票 ②筆記用具 ③上履き ④下足袋 ⑤昼食 ⑥物品購入代金
⑦体育着注文書 ⑧上履き・体育館履き・ウインドブレーカー注文書
⑨通学証明申請書(JR を利用し、定期券を購入希望する者のみ)

(5) 購入物 ①体育着 ②上履き ③体育館履き ④教科書 ⑤実習着(工業科のみ)
⑥定期券予約(富士急行のみ利用し、定期券を購入希望する者のみ)

(6) 注意事項

【物品購入全般について】

- ・女子は制服の下に T シャツ・ハーフパンツを着用してきてください。
- ・物品購入の支払いは当日、現金にてお支払いください。
- ・譲り受け品使用の場合は現物を全て持参し、サイズ等が適当か確認を受けてください。
- ・譲り受け品のサイズ不適合やダメージが大きい場合、新規購入していただきます。
- ・「ピステ」、「ウインドブレーカー」はいずれか一点を必ず購入して下さい。(両方購入も可)

【体育着購入について】

- ・刺繍でのネームが入るため旧字体の方は注文書の氏名の記入に気を付けてください。
- ・譲り受け品の刺繍変更は、採寸日にお持ちいただけない場合、別途送料がかかります。
- ・全ての体育着に氏名(刺繍)が入りますのでサイズの交換はできません。
- ・体育着のお渡しは、入学後となります。

【上履き・体育館履き・ウインドブレーカー購入について】

- ・上履きと体育館履きは当日持ち帰りとなります。
- ・ウインドブレーカーは、採寸・支払いを行い、9月ごろ納品になります。(学校で受け渡し)

【実習着購入について】 ※工業科のみ

- ・採寸、支払いを行い、後日学校でお渡しします。
- ・譲り受け品のネーム直しは1着500円(税込)です。
- ・実習着はR6年度より新デザインになり、半袖シャツも半袖サマーブルゾンに変更となっています。

品名	価格(税込)
長袖ブルゾン(ネーム入)	5,000円
半袖サマーブルゾン(ネーム入)	4,650円
ワークパンツ	3,550円
ベルト	800円
合計	14,000円

【定期券購入について】 ※希望者のみ

- ① 富士急行のみ利用の生徒
 - ・予約購入、支払いは後日。通学証明書を提出せずに購入できます。
- ② JRを利用する生徒
 - ・「通学証明申請書」を事務室にご提出ください。
 - ・入学式当日、事務室で「通学証明書」を受け取り、JRで購入してください。

【教科書購入について】

- ・下記の表をご確認の上、所属学科の金額をご用意ください。
- ・教科書代金は予価のため、変更になる場合があります。

教科	発行者	書名	予価	英理	普通	工業
国語	第一	高等学校 改訂版 標準 現代の国語	¥651	○	○	
	第一	高等学校 改訂版 標準 言語文化	¥812	○	○	○
地歴公民	実教	歴史総合 新訂版 むすびつく世界と日本	¥800	○	○	○
数学	数研	改訂版 高等学校 数学 I	¥858	○	○	
	数研	改訂版 新 高校の数学 I	¥858			○
	数研	高等学校 数学 II	¥903	○		
	数研	改訂版 高等学校 数学 A	¥680	○	○	
理科	第一	高等学校 科学と人間生活	¥809			○
	第一	高等学校 改訂 地学基礎	¥1,034	○	○	
	啓林館	高等学校 地学	¥1,425	○		
保健体育	大修館	現代高等保健体育 改訂版	¥766	○	○	○
外国語	東書	Power On English Communication I Revised	¥740			○
	三省堂	MY WAY English Communication I New Edition	¥740	○	○	
	開隆堂	Revised APPLAUSE English Logic and Expression I	¥683	○	○	
家庭	実教	新図説家庭基礎	¥639	○	○	○
情報	実教	最新情報 I 新訂版	¥1,117	○	○	
工業	実教	工業技術基礎	¥1,869			○
	実教	工業情報数理 新訂版	¥1,659			○
合計				¥11,108	¥8,780	¥8,952

3. 入学式

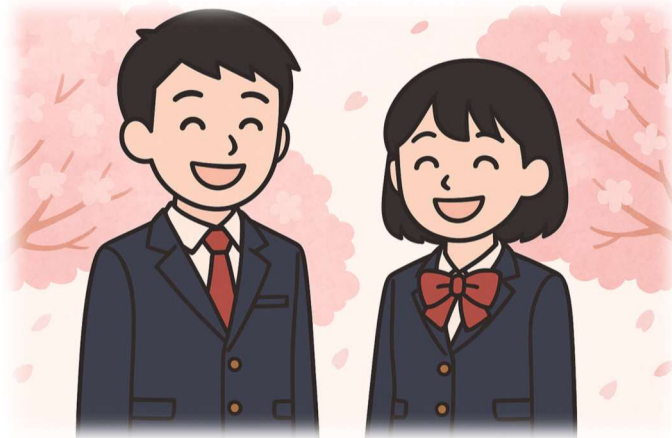
(1) 対象 生徒・保護者

(2) 日時 4月9日(木) 8:50~9:20 受付
9:30 開式

(3) 場所 都留興譲館高校 体育館

(4) 持ち物 ①入学料(5,650円・現金のみ)
②住民票(マイナンバーが記載されていないもの)

※入学式の日程や持ち物など、詳細につきましては3月24日(火)に改めてご連絡いたします。



4. 納入が必要な費用と諸手続

(1) 授業料

授業料は月額9,900円、年額118,800円です。国の支援により実質的に納入不要となる制度があります。制度の利用には、申請が必須となります。高等学校等就学支援金オンライン申請システム(e-Shien)を使ったオンライン申請を原則とします。

(2) 高等学校等入学準備サポート事業、1人1台端末購入支援事業

経済的に余裕のない世帯(親権者全員の市町村民税所得割額が非課税など)の高校入学の準備に必要な費用負担を軽減するため、県が支援を行うものです。

入学準備サポート事業 及び 1人1台端末購入支援事業の受付期間

期間: 令和8年3月24日(火)～4月3日(金) ※土・日、祝日を除く

時間: 午前 8時30分～12時 午後 12時45分～16時30分

場所: 都留興譲館高校 事務室

※ (1)でオンライン申請ができない方、(2)の希望者は説明会終了後、事務室にお立ち寄り下さい。

(3) 入学時納入金

教育環境整備費、生徒会入会金、生徒用保存食・保存水代、学科ごとの教材費など入学時に納入していただく経費です。納入金額は概ね45,000円ですが、詳細は入学前説明会でお伝えします。**3月31日(火)までの振り込みとなりますのでご準備をお願いいたします。**振込手数料はご負担ください。

(4) 諸会費

PTA会費、クラブ活動助成、進路対策費、生徒会費など授業料以外で保護者の方に負担いただく経費です。金額等の詳細は4月に生徒を通じて配布します。原則として毎月20日に口座引き落としさせていただきますが、**4月のみ4月24日(金)**の引き落としとなります。口座引き落としができなかった場合は、現金で事務室へ納めていただくことになります。

口座引き落としの準備として、金融機関で3月31日(火)までに口座振替の届出をお願いします。下記の金融機関の窓口で、「山梨県立学校徴収金等口座振替依頼書・届出書」をもらい、必要事項を記入、引き落とし口座の届出印を押印、右上の欄外に受験番号を記入して提出してください。

諸会費口座振替取り扱い金融機関

振替手数料

山梨中央銀行	55円 × 10回 年間550円
山梨信用金庫 山梨県民信用組合 都留信用組合 クレイン農業協同組合	10円 × 10回 年間100円

5. 独立行政法人日本スポーツ振興センターの災害共済給付制度への加入について

山梨県立都留興譲館高等学校では、在学する生徒の不慮の災害に備えて、独立行政法人日本スポーツ振興センター(以下、「JSC」といいます。)と災害共済給付契約を結んでいます。

JSC の災害共済給付は、学校の管理下において生徒が災害に遭った場合、その治療費や見舞金の給付を保護者の皆様に対して行う制度で、加入に際しては、あらかじめ保護者の皆様の同意の下に、生徒の名簿を提出することになっています。本校では、特別な場合を除き、原則全員加入としておりますので、下記の同意書に御記入の上、学校長へ提出してください。

また、災害共済給付の請求手続きは、インターネットを利用した請求システムに必要な事項を入力することにより行われますが、個人情報の取扱いには十分留意いたしますので、ご了承ください。

給付の内容等は、独立行政法人日本スポーツ振興センター法又はこれに基づく政令、省令、通達等に定められています。令和 8 年1月1日現在、その主な内容は以下のとおりです。(JSC のホームページでも詳しくご覧いただけます。)

※災害共済給付契約について、本同意書により、初回の同意後、在学中は自動更新となります。

(1) 給付の対象となる災害の範囲と給付金額 (障害見舞金及び死亡見舞金の給付金額は、令和元年度改定)

災害の種類	災 害 の 範 囲	給 付 金 額
負 傷	その原因である事由が学校の管理下で生じたもので、療養に要する費用の額が 5,000 円以上のも	医療費 ・医療保険並の療養に要する費用の額の 4/10(そのうち 1/10
疾 病	その原因である事由が学校の管理下で生じたもので、療養に要する費用の額が 5,000 円以上のもので、内閣府令で定めるもの ・学校給食等による中毒 ・ガス等による中毒 ・熱中症 ・溺水 ・異物の嚥下又は迷入による疾病 ・漆等による皮膚炎 ・外部衝撃等による疾病 ・負傷による疾病	は、療養に伴って要する費用として加算される分)ただし、高額療養費の対象となる場合は、自己負担額(所得区分により限度額が異なる。)に療養に要する費用の額の 1/10 を加算した額 ・入院時食事療養費の標準負担額がある場合は、その額を加算した額
障 害	学校の管理下の負傷又は上欄の疾病が治った後に残った障害 (その程度により第 1 級から第 14 級に区分される)	障害見舞金 4,000 万円～88 万円 (通学中の災害の場合 2,000 万円～44 万円)
死 亡	学校の管理下において発生した事件に起因する死亡及び上欄の疾病に直接起因する死亡	死亡見舞金 3,000 万円(通学中の場合 1,500 万円)
	突 然 死 運動などの行為に起因する突然死(学校管理下で発生)	死亡見舞金 3,000 万円(通学中の場合 1,500 万円)
	運動などの行為と関連のない突然死(学校管理下で発生)	死亡見舞金 1,500 万円(通学中の場合も同額)

なお、学校の管理下とは、次の場合をいいます。

- ① 学校が編成した教育課程に基づく授業を受けている場合
- ② 学校の教育計画に基づく課外指導を受けている場合
- ③ 休憩時間中に学校にある場合、その他校長の指示又は承認に基づいて学校にある場合
- ④ 通常の経路及び方法により通学する場合
- ⑤ 学校の寄宿舎にあるとき 等

(2) 給付に関する注意事項(JSC の災害共済給付制度の概要)

- ① 同一の災害の負傷又は疾病についての医療費の支給は、初診から最長 10 年間行われます。
- ② 災害共済給付を受ける権利は、その給付事由が生じた日から2年間行わないときは、時効によって消滅します。
- ③ 災害共済給付の給付事由と同一の事由について、損害賠償を受けたときは、その価額の限度において、給付を行わない場合があります。
- ④ 他の法令の規定による給付等(例:条例に基づく乳幼児医療助成)を受けたときは、その受け取った限度において、給付を行いません。
- ⑤ 生活保護法による保護を受けている世帯に属する義務教育諸学校及び保育所等の生徒に係る災害については、医療費の給付は行いません。
- ⑥ 高等学校、高等専門学校及び高等専修学校の生徒又は学生が自己の故意の犯罪行為により、又は故意に、負傷し、疾病にかかり、又は死亡したときは、当該医療費、障害又は死亡に係る災害共済給付を行いません。ただし、当該生徒又は学生が、いじめ、体罰、その他の当該生徒又は学生の責めに帰することができない事由により生じた強い心理的な負担により、故意に負傷し、疾病にかかり、又は死亡したときは、この限りではありません。
- ⑦ 高等学校、高等専門学校及び高等専修学校の生徒又は学生が自己の重大な過失により、負傷し、疾病にかかり、又は死亡したときは、当該障害又は死亡に係る災害共済給付の一部を行わない場合があります。

(3) 共済掛金(年額)

保護者等負担額 1,785円 予定

※負担金額は年額です。4月の学校徴収金に含まれています。

(4) その他

JSC 災害共済給付申請は保健室に申し出ていただきますと申請書類をお渡しします。

また、不明なことがある場合は保健室にお問い合わせ下さい。

(5) 提出

加入同意書(別紙)は3月24日(火)に回収します。

6. 山梨県立学校における生徒使用端末の仕様について

- ◆ 山梨県教育委員会では、県立学校において1人1台端末環境での教育を行うため、各ご家庭に端末をご用意いただくこととしております。
- ◆ 令和8年度のMicrosoft Windows端末の要件は次のとおりであり、各ご家庭には、次の要件を満たす端末をご用意いただく必要があります。
- ◆ 県立高等学校の入学者のうち一定の条件を満たす方に対しましては県教育委員会が実施予定の購入支援策の実施を予定しており、必要な予算案を令和8年2月県議会に提出する予定としております。
(支援策の正式な実施決定は、県議会での予算案議決後になります。)

Microsoft Windows端末の要件

OS	・Microsoft Windows 11 pro 相当以上 ※ただしHomeも可。学校でproに無償アップグレードができます。 ※OSはMicrosoft Windowsに統一します (iPadOS端末、macOS端末、ChromeOS端末は持ち込めません)
CPU	・Intel® プロセッサN100相当以上
メモリ	・8GB以上
ストレージ	・SSD 128GB以上(フラッシュメモリ(eMMC/UFS)も可)
画面	・10.1インチ以上、上限はありませんが日々持ち運べるサイズ。解像度1,280×800ドットまたは1,366×768ドット以上、静電容量方式タッチパネル(マルチタッチ)、ペン入力対応
バッテリー	・JEITA測定法3.0により駆動時間6時間(動画再生時)以上かつ12時間(アイドル時)以上またはこれに相当する性能以上
無線	・IEEE 802.11ax(Wi-Fi 6)以上、Bluetooth 5.0以上対応
キーボード	・Bluetooth接続でない日本語JISキーボード
カメラ機能	・有(インカメラ、アウトカメラがあることが望ましい)
音声接続端子	・マイク・ヘッドフォン端子×1 以上
サウンド	・マイク、スピーカー内蔵
外部接続端子	・USB3.0準拠×1以上(内、Type C×1以上)
重さ	・本体及びキーボードの合計1.5kg 未満が望ましい
スタイラスペン	・当該端末画面上での文字入力に適したペン

Q 表に記載されている要件を全て満たす端末でない学校では使用できませんか。

- ◆ 要件を満たさない端末は、授業で一部機能が利用できない可能性がありますので、要件を全て満たす端末をご用意いただくようお願いします。(ペン入力対応については各学校へお問い合わせください。)

Q 要件を満たす端末を紹介して下さい。

- ◆ 県教育委員会では、事業者(株式会社 大塚商会)との連携により、要件を満たす端末をインターネット上で安価に購入できるECサイトを開設いたします。アクセス方法は、入学許可予定者発表後にチラシにてご案内いたします。
- ◆ 令和8年度入学生がECサイトで購入できる端末の主な仕様は次ページのとおりです。詳細は県ホームページに掲載いたします(「山梨県 ICT教育」で検索してください)。

ECサイトで購入できるWindows端末

機種	ASUS BR1104FTA
OS	Windows 11 Pro Education 64ビット
CPU	インテル®プロセッサ N150
メモリ	8GB
ストレージ	128GB UFS
画面	11.6型ワイドTFTカラー液晶 1,366×768ドット 静電容量方式タッチパネル
無線	Wifi6(最大 2.4Gbps) IEEE 802.11 a/b/g/n/ac/ax Bluetooth(Ver5.2)
カメラ機能	インカメラ92万画素 アウトカメラ1,258万画素
タッチペン	標準添付 ASUS Pen
保証	メーカー保証+自然保証・物損保証(合計3年間)
料金	60,940円(消費税・自宅等への配送料・3年保証込)



山梨県教育委員会
ICT 教育 HP



Q 卒業生等から譲り受けた端末を使用することはできますか。

- ◆ 表面の要件を満たす端末であれば使用可能です。

Q 端末購入に対する支援策はありますか。

- ◆ 一定の条件を満たす世帯を対象とした購入支援策の実施を県教育委員会で予定しています。
- ◆ 必要な予算案を令和8年2月県議会に提出する予定としております。

Q いつまでに端末を用意しなければならないですか。

- ◆ 5月中旬から学校で設定を行う想定をしておりますので、5月中旬までに端末のご準備をお願いします。
- ◆ ECサイトから端末を購入する場合の想定スケジュールは次のとおりです。

3月12日	～4月15日	EC サイト購入期間
	～5月15日	購入した端末の納入期限
	6月以降	学校での端末活用開始

Q 端末を家族で共有利用したり、個人的に SNS やゲームアプリをダウンロードしたりして使用できますか。

- ◆ 共有利用はご家族のファイル等が漏洩する危険があるとともに、教育委員会による端末管理やインターネットのフィルタリングのため、学習用以外の一部サイトやゲームを含めたアプリは利用できません。
- ◆ 端末は生徒専用・学習専用にしていただくことをお勧めします。

端末に関する問い合わせ先

山梨県教育庁総務課教育企画室

TEL:055-223-1750

MAIL: kyouiku-kikaku@pref.yamanashi.lg.jp

給付金に関する問い合わせ先

山梨県教育庁高校教育課

TEL:055-223-1769

MAIL: koukoukyo@pref.yamanashi.lg.jp